



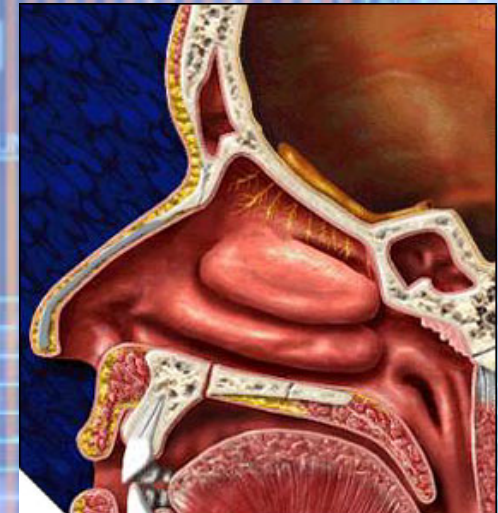
Der Geruch ist die Interpretation der Sinnesreize, die von Chemorezeptoren der Nase an das Gehirn übertragen wurden

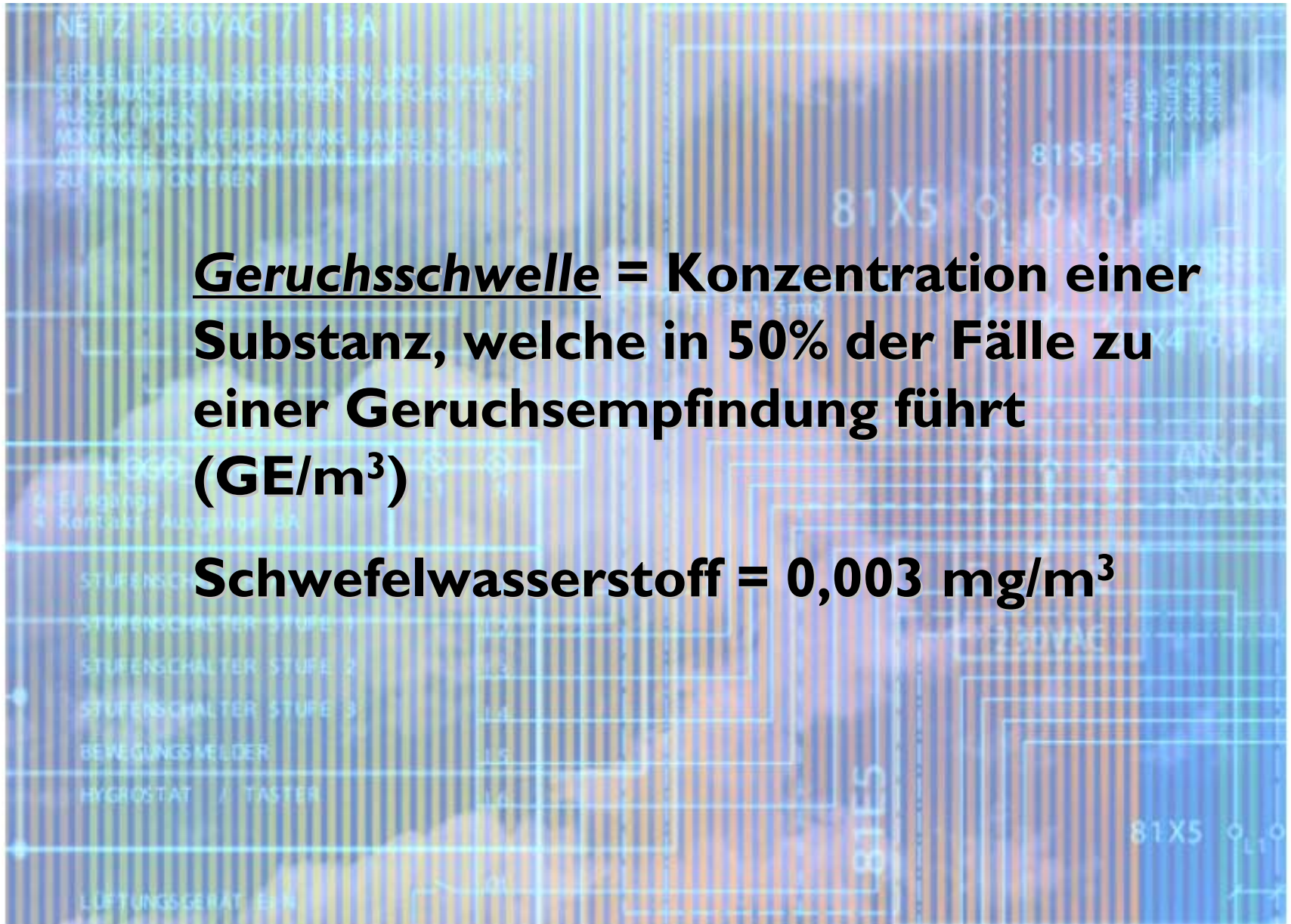
NETZ 230VAC / 13A

ERLEUTUNGEN, SICHERUNGEN UND SCHALTER
SIND NACH DEN ORTLICHEN VORSCHRIFTEN
AUSZUFÜHREN.
MONTAGE UND VERDRÄHTUNG BAUSEITIG
APPARATE SIND NACH DEM ELEKTROSCHEM
ZU POSITIONIEREN

**Geruchssinn 10'000 x
genauer als Geschmackssinn**

350 verschiedene Rezeptoren





Geruchsschwelle = Konzentration einer Substanz, welche in 50% der Fälle zu einer Geruchsempfindung führt (GE/m³)

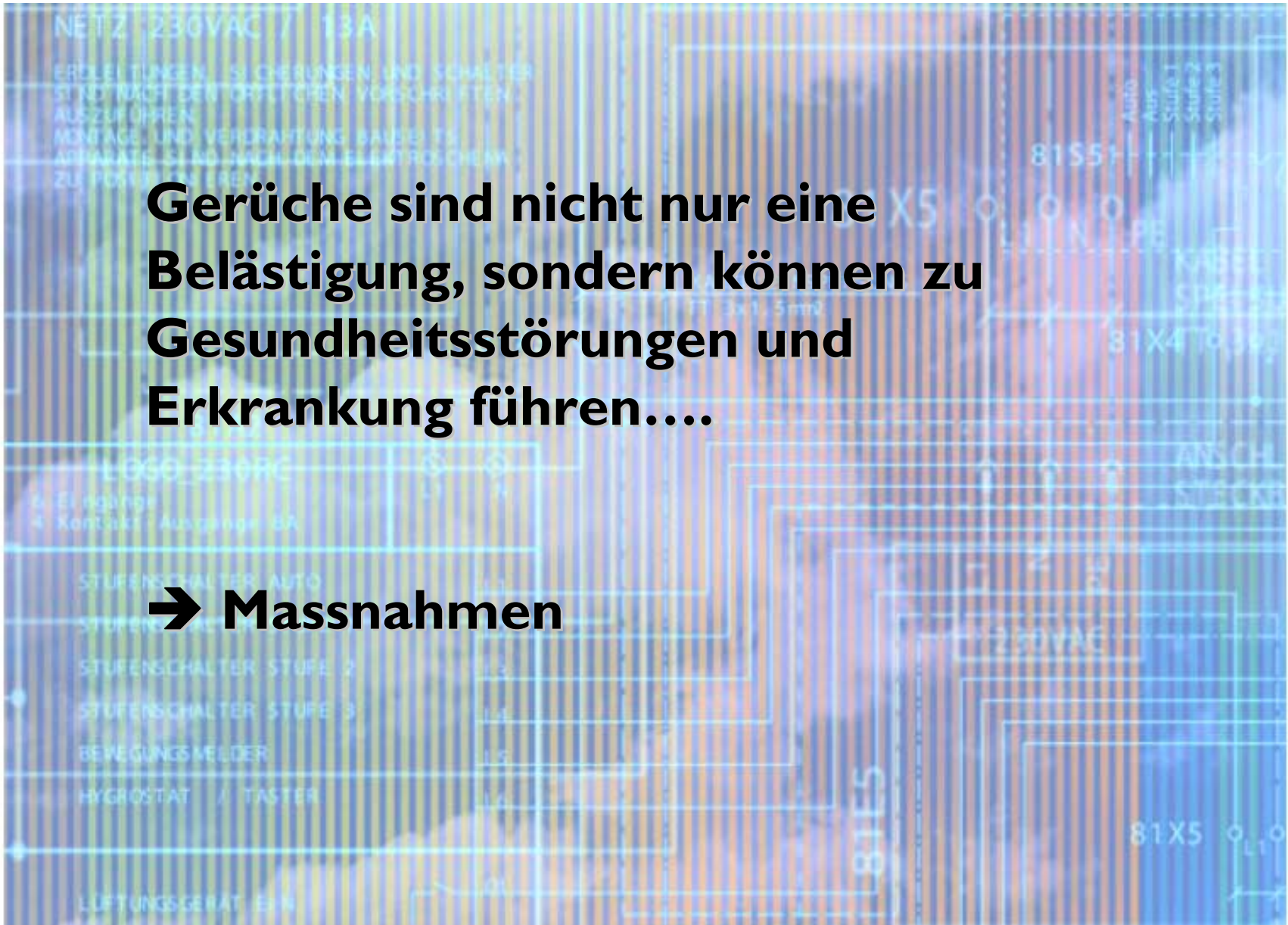
Schwefelwasserstoff = 0,003 mg/m³



**Geruchsbelästigung = Beeinträchtigung
des Wohlbefindens durch
geruchsintensive Stoffe**

**Gerüche sind nicht nur eine
Belästigung, sondern können zu
Gesundheitsstörungen und
Erkrankung führen....**

→ Massnahmen





1. Minimierung der Geruchsimmission

2. Wegtransport (Lüftungsanlagen)

3. Eliminierung im Raum



1. Minimierung der Geruchsimmission

2. Wegtransport (Lüftungsanlagen)

3. Eliminierung im Raum



1. Minimierung der Geruchsimmission

2. Wegtransport (Lüftungsanlagen)

3. Eliminierung im Raum



1. Minimierung der Geruchsimmission

2. Wegtransport (Lüftungsanlagen)

3. Eliminierung im Raum



Eliminierung im Raum

- (Parfümierung)

- Filter

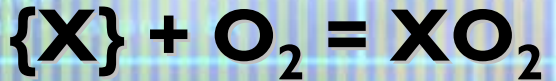
- Oxidationsprozess

NETZ 230VAC / 13A

ERLEUTERUNGEN, SICHERUNGEN UND SCHALTER
SIND NACH DEN ORTLICHEN VORSCHRIFTEN
AUSZUFÜHREN.
MONTAGE UND VERDRÄHTUNG BAUSEITIG
APPARATE SIND NACH DEM ELEKTROSCHEM
ZU POSITIONIEREN.

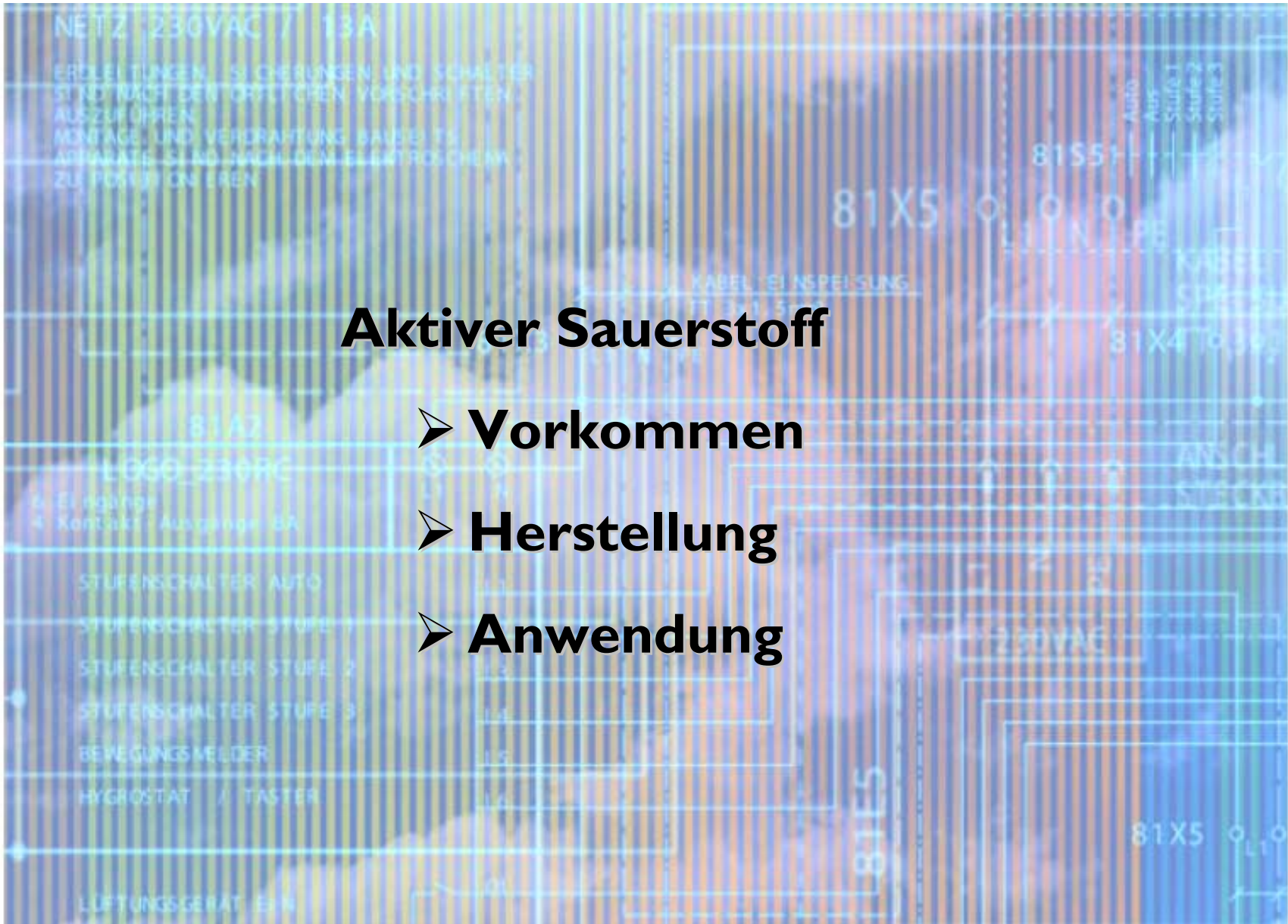
Oxidationsprozess mit Sauerstoff

Allgemein gilt:



{X}: Gerüche, Metall, VOC, Mikroorganismen usw.

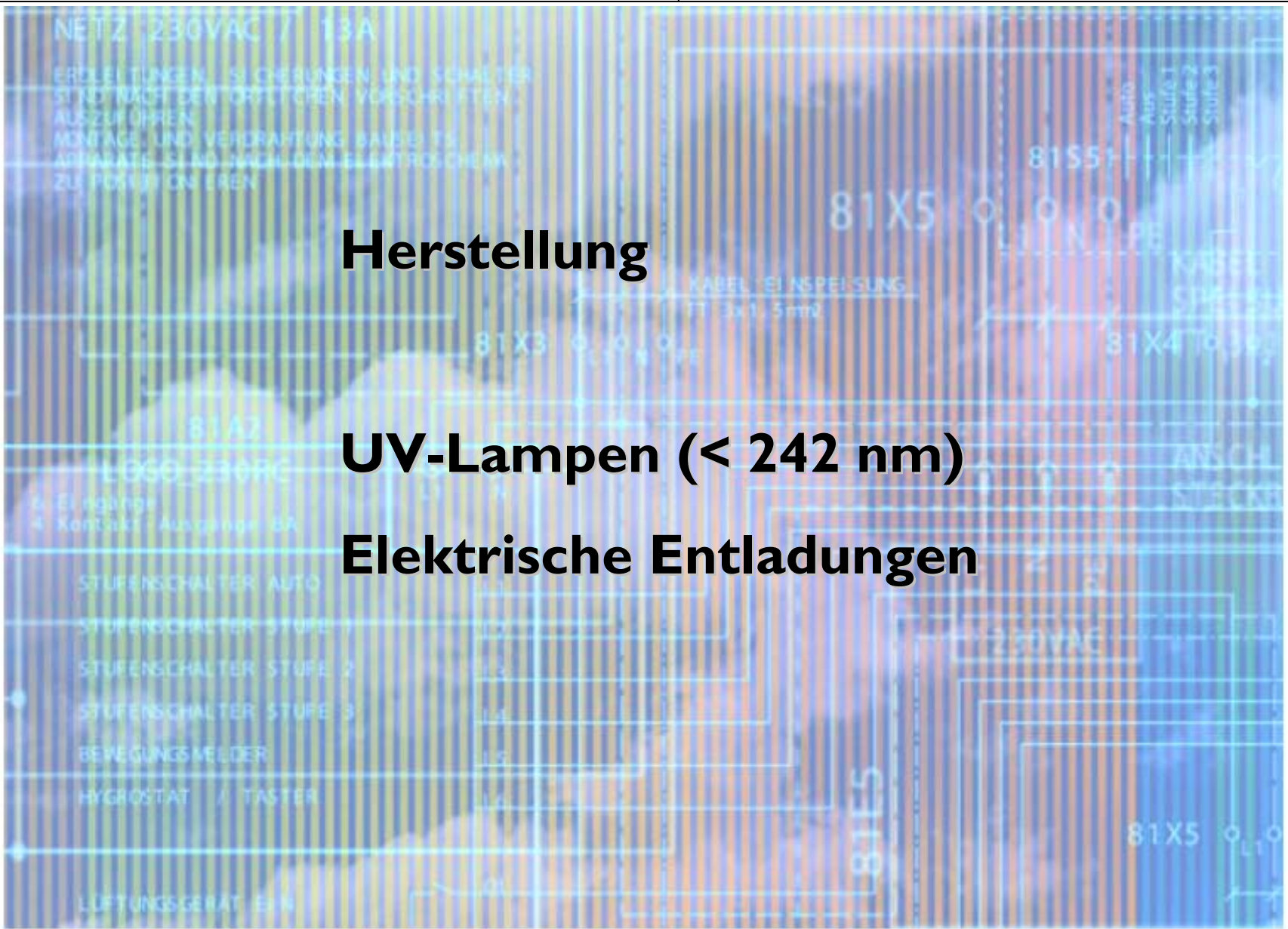
O₂: „Aktiver Sauerstoff“ „Ionisierter Sauerstoff“



Aktiver Sauerstoff

- **Vorkommen**
- **Herstellung**
- **Anwendung**

Wald	1'500 Ionen/cm³
See	2'500 Ionen/cm³
Gebirge	6'000 Ionen/cm³
Stadtgebiet	< 500 Ionen/cm³
Innenräume	< 200 Ionen/cm³
Klim. Räume	0 - 25 Ionen/cm³
Lebensdauer	< 1 – 5 min



Herstellung

UV-Lampen (< 242 nm)

Elektrische Entladungen

Anwendung UV-Lampen in Hauben



Photolyse Oxydation

Reaktionszeit 3 Sek. → Dimensionierung

Vorteile



Gerüche > 99.9% weg

Sauberkeit der Anlage

Luftführung

O₂-Aktivator Frivent-LKL 1000

- ✓ **9 W**
- ✓ **1,3·10⁶ Ionen/Sek.**
- ✓ **O₃-Begrenzung**
- ✓ **bis 1'000 m³/h VOC-belastete Luft**
- ✓ **kleine Abmessung (185x105x65mm)**
- ✓ **Drucksteuerung**
- ✓ **Zuluft oder Umluft**

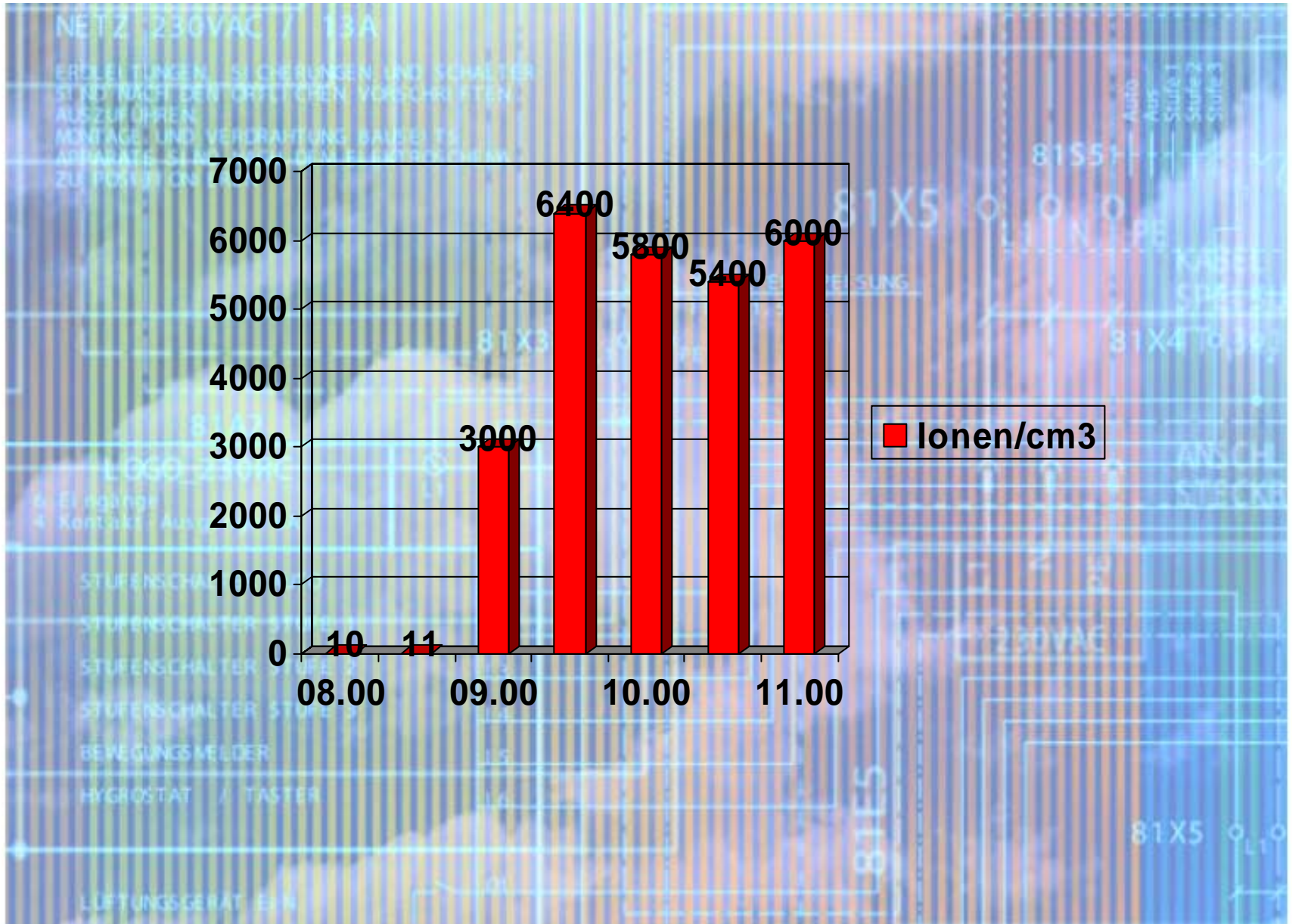
Anwendung
O₂-Aktivator

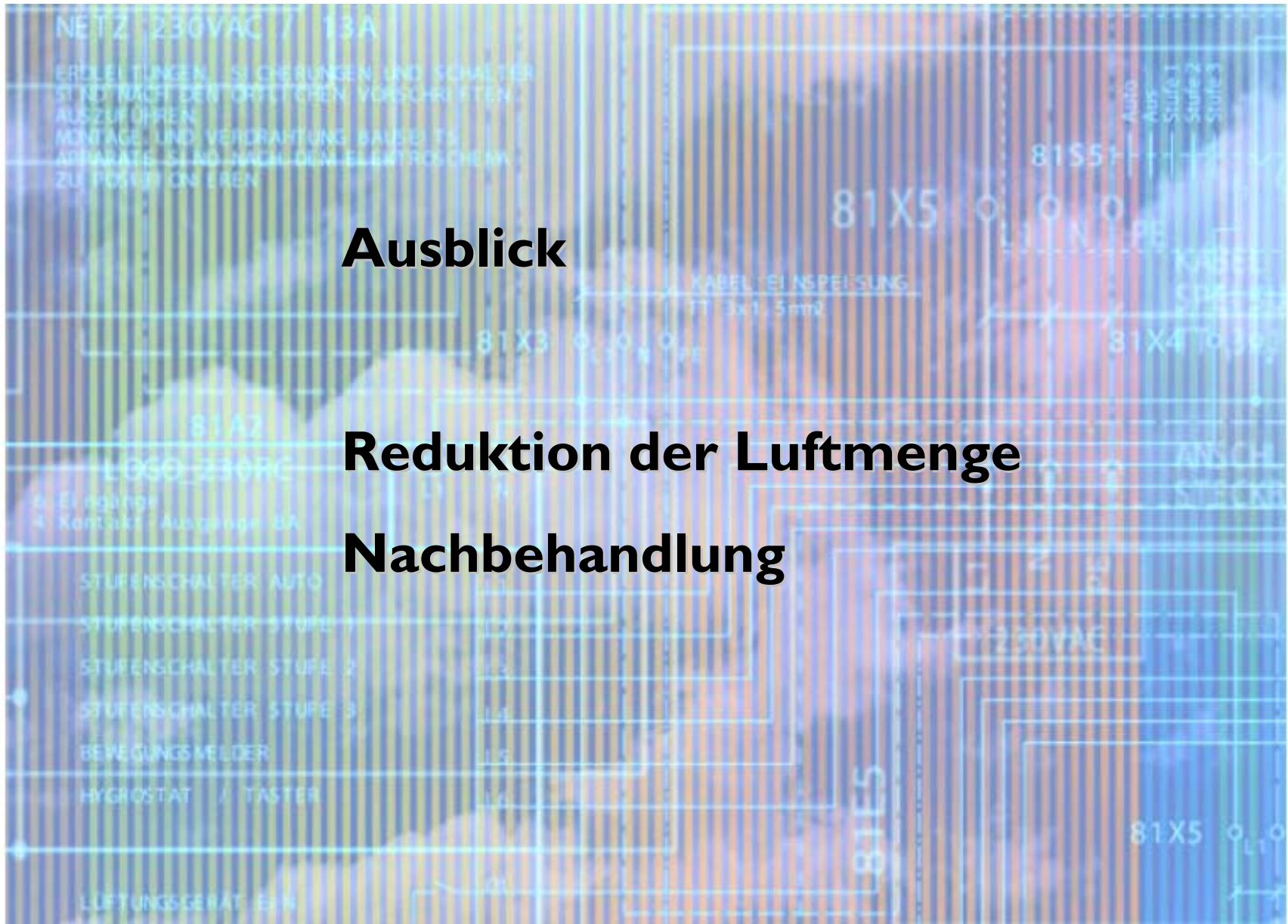


O₂-Modul



Umluftgerät
Air-O-Maxx







Vielen Dank !

NETZ 230VAC / 13A

ERDELEITUNGEN, SICHERUNGEN UND SCHALTER
SIND NACH DEN ORTLICHEN VORSCHRIFTEN
AUSZUFÜHREN.
MONTAGE UND VERDRÄHTUNG BAUSEITIG
APPARATE SIND NACH DEM ELEKTROSCHEM
ZU POSITIONIEREN.

Generalvertretung von

