



Facility Management und Energieoptimierung

11. September 2006
Beat Schenker, pom+Consulting AG

© pom+Consulting AG



Vorstellung Referent

● Beat Schenker



- El. Ing. HTL
- NDS Energie (Burgdorf)
- NDS BW
- Partner bei pom+Consulting AG
- Leiter Niederlassung Bern

© pom+Consulting AG



● Adresse Zürich

- > pom+Consulting AG
Technoparkstrasse 1
8005 Zürich
+41 (0)44 200 42 00
www.pom.ch / info@pom.ch

● Adresse Bern

- > pom+Consulting AG
Bubenbergrplatz 4
Postfach
3001 Bern
+41 (0)31 330 81 41

● Firmengründung

- > 1. Februar 1996

● Anzahl Mitarbeitende

- > 37

● Verwaltungsrat

- > Dr. Peter Staub
- > Giuseppe Bilotta
- > Martin Cremosnik

● Partner

- > Ralf Becht
- > Dr. Stefan Jäggi
- > Manuela Langenauer
- > Daniel Meier
- > Lukas Schärer
- > Daniel Schmid
- > Beat Schenker

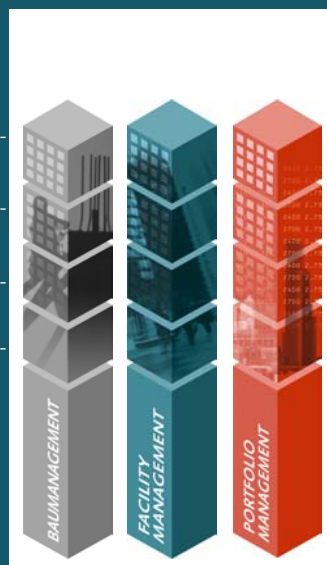


→ Unternehmenseentwicklung

→ Prozess- und
Strukturgestaltung

→ Informations- und
Kommunikationsmanagement

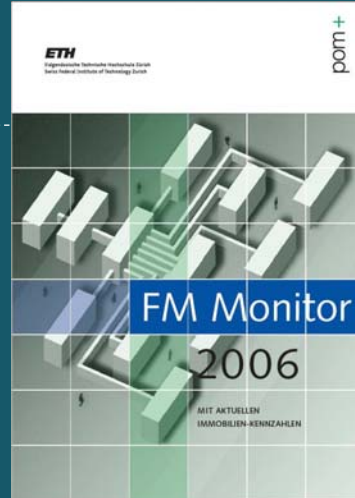
→ Projektmanagement





Publikation

www.fmmonitor.ch



Facility Management und Energieoptimierung

Eigentlich wüssten wir alle, wie in der Bewirtschaftung von Immobilien die Energie optimiert werden könnte – wieso wird es bloss so wenig gemacht?



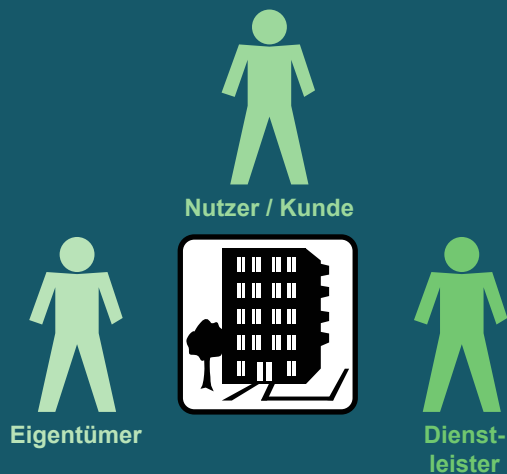
Was ist FM?

Was ist Facility Management (FM)?



Was ist FM?

Beteiligte Rollen im Facility Management



Energieoptimierung – das Know-how ist da

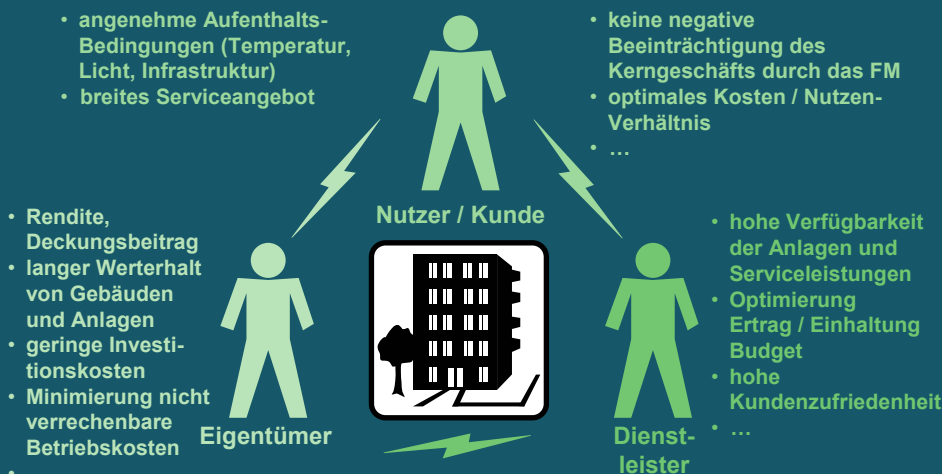
- IP Bau
- Ravel
- energie Schweiz: Grundlagen für die Betriebsoptimierung von komplexen Anlagen
- Bundesamt für Energie: FM und Energieeffizienz
- Handbuch für betriebliches Energiemanagement
- etc.

- Weiterbildungsmöglichkeiten auf allen Ebenen vorhanden

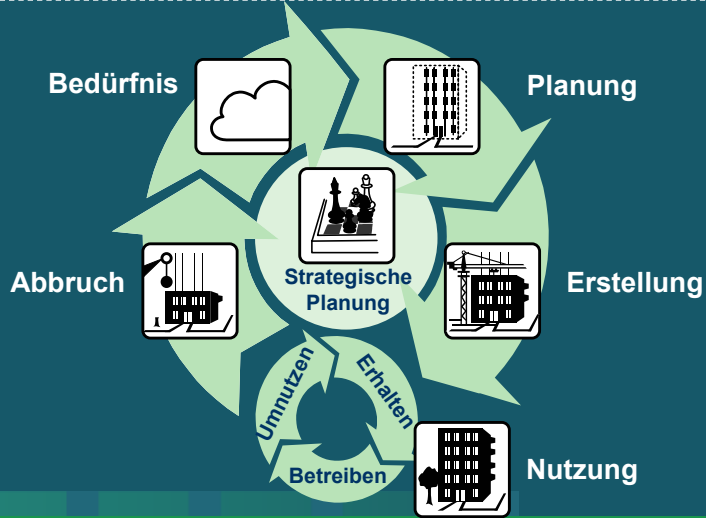


Zielkonflikte im FM

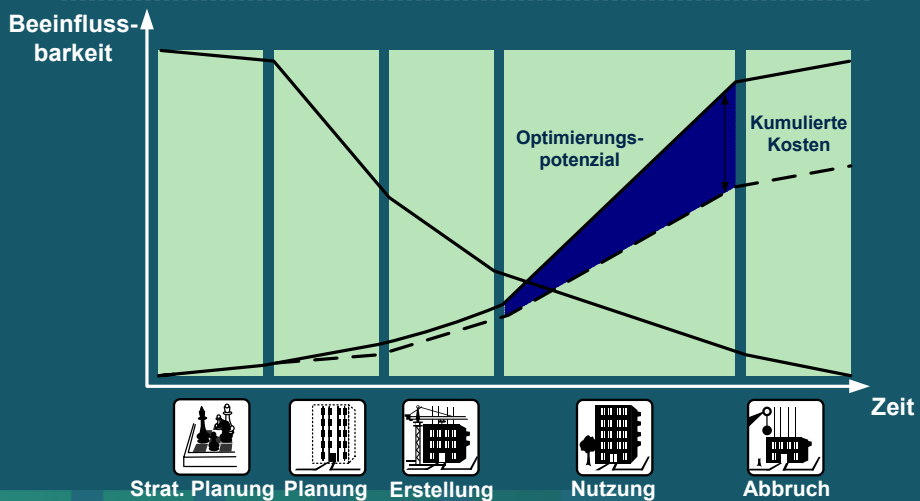
Ziele der beteiligten Rollen



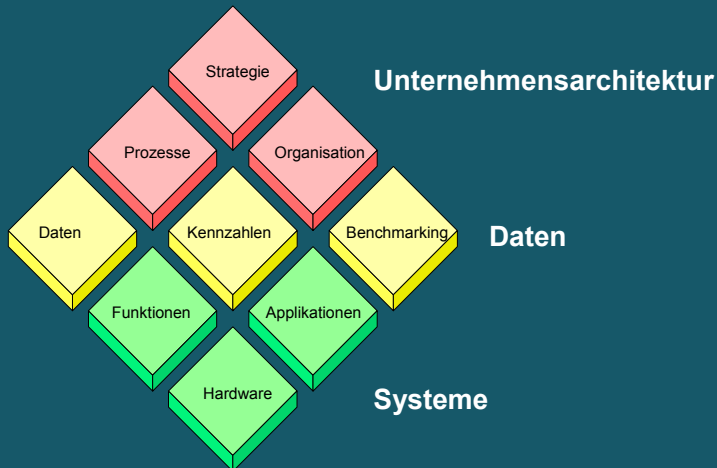
Methodischer Ansatz im FM - Lifecycle Management



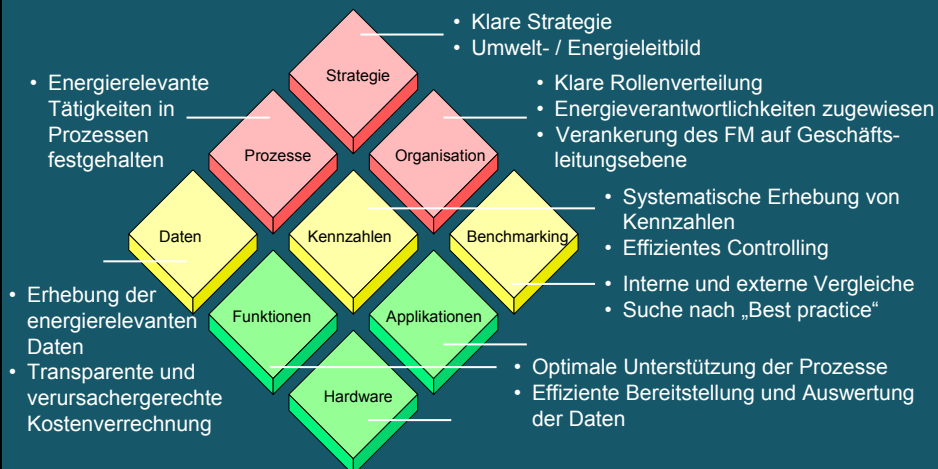
Methodischer Ansatz im FM - Lifecycle Management



Methodischer Ansatz im FM - Ganzheitliches Konzept



Energiespezifische Aspekte



Erkenntnisse aus IEA Annex 40 Betreiberkompetenz

- Energieoptimierung ist in erster Linie eine organisatorische Aufgabe
- Energie ist oft ein Indikator mit Hebelwirkung für das FM
- Energie kann oft auch durch Optimierung anderer FM-Prozesse optimiert werden (z.B. Flächenmanagement)



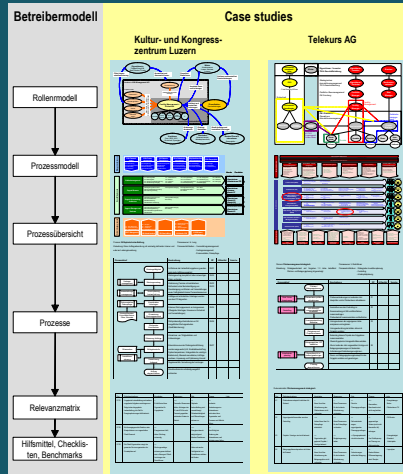
Fazit

Fazit

- Um Energie optimieren zu können reicht das technische und bauliche Know-how nicht aus – Energieoptimierung ist eine organisatorische Aufgabe
- Das Thema Energie muss auf allen Ebenen (Unternehmensarchitektur, Daten, Systeme) systematisch und durchgängig integriert werden
- Mit einem ganzheitlichen FM-Ansatz haben alle Rollen im FM ein Instrument zur Verfügung um das FM und die Energie zu optimieren
- Energieoptimierung ist eine Lifecycle-Aufgabe, je früher man sich ihrer annimmt, desto grösser die Hebelwirkung



Präsentation Leitfaden Betreiberkompetenz



Weiterführende Links

- www.ifma.ch / IEA Annex 40
- www.pom.ch
- Beat Schenker
pom+Consulting AG
Bubenbergplatz 4
3011 Bern
beat.schenker@pom.ch



Fragen, Diskussion



Besten Dank für Ihre Aufmerksamkeit

